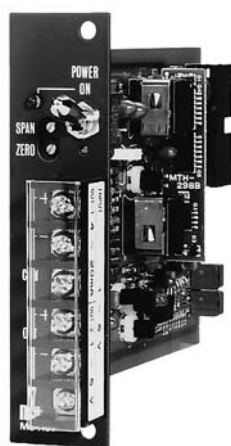


2線式伝送器変換器(ディストリビュータ)

MS4107



機能

MS4107 2線式伝送器変換器 (ディストリビュータ) は、2線式伝送器 (出力信号: 4~20mA) に対して電源を供給し、その伝送信号を相互に絶縁された2チャンネルのDC出力信号に変換する製品です。

- ◆高密度実装ラック収納タイプ
- ◆入力-第1出力-第2出力-電源各間を絶縁
- ◆前面パネル上に電源スイッチとLEDを標準装備
- ◆電源ライン上にヒューズを標準装備

仕様

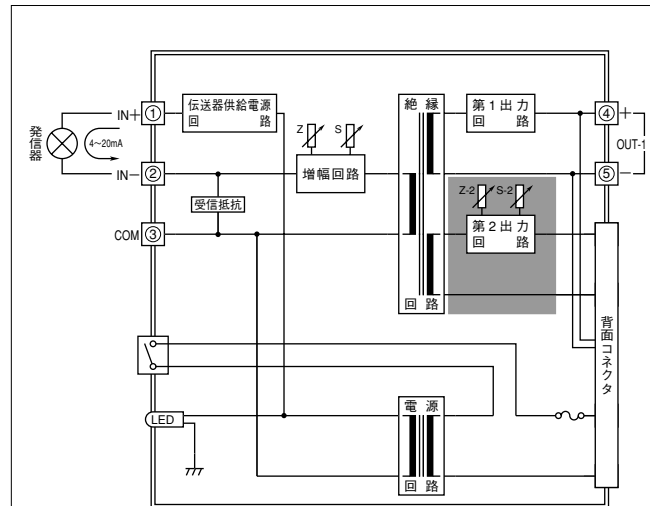
入力部仕様	入力信号	各種2線式伝送器の4~20mA DC	変換精度	出力スパンの±0.1%以内 (25°C±5°Cにて)		
	入力抵抗	250Ω		温度特性	10°Cの変化に対してスパンの±0.2%以下	
	伝送器供給電源	出力電圧: 24V DC 最大電流: 40mA		標準応答速度	約2Hz -3dB (63% 0.1秒)	
	伝送器負荷抵抗	550Ω以下		絶縁抵抗	100MΩ以上 (@500V DC) 入力-第1出力-第2出力-電源各間	
出力部仕様	第1出力信号	1~5V DC、0~10mV DC、0~100mV DC、 0~1V DC、0~5V DC、0~10V DC、 ±5V DC、4~20mA DC、その他 (ご注文時指定)		基準性能	絶縁耐力	500V AC 1分間 入力-第1出力-第2出力-電源各間 1,500V AC 1分間 [入力・出力・電源]-大地各間
	第2出力信号 (背面コネクタより出力)	1~5V DC、0~10mV DC、0~100mV DC、 0~1V DC、0~5V DC、0~10V DC、 ±5V DC、その他 (ご注文時指定)			動作環境	温度: 0~50°C 湿度: 90%RH以下 (結露のないこと)
	※第1出力、第2出力共に4~20mAの組み合わせはできません。				供給電源	24V DC ±10%
	最大出力負荷	電圧出力: 5mA 電流出力: 550Ω			電源感度	出力値の±0.1%以内 (10%変動時)
	ゼロ点調整範囲	スパンの約±5% (変換器前面トリマにより可変)			最大消費電力	65mA
	スパン調整範囲	スパンの約±5% (変換器前面トリマにより可変)			保存温度	-10~60°C
取付・形状	取付方法	専用ラックケースに収納	材質	前面パネル	SPCC	
	配線方法	M3.5ねじ端子接続		基板	ガラスエポキシ両面基板	
	外形寸法	W24.8×H99×D148mm		端子台	PBT樹脂	
その他	重量	約110g	端子ねじ	鉄にニッケルメッキ		
	電源スイッチ	ロック付トグルスイッチ - ON/OFF (前面パネルから操作)	電源表示LED	電源ON時点灯 (緑色LED)		
	電源ラインヒューズ	2.2Ω 1/4Wヒューズ抵抗				

御発注形式

型式番号	基本価格
1出力タイプ MS4107S-6□□-7N-□/□/□ ① ③	¥50,000
2出力タイプ MS4107W-6□□-7□□-□/□/□ ① ② ③	¥70,000

- ① 第1出力信号
- ② 第2出力信号
- 1~5V DC V1
 - 0~10mV DC V2
 - 0~100mV DC V3
 - 0~1V DC V4
 - 0~5V DC V5
 - 0~10 DC V6
 - 上記以外、10V以下のDC電圧信号 VX (□~□)
() 内に出力信号をご指定下さい。
 - ±10mV DC W2
 - ±100mV DC W3
 - ±1V DC W4
 - ±5V DC W5
 - 上記以外、±5V以下のDC電圧信号 WX (□~□)
() 内に出力信号をご指定下さい。
 - 4~20mA DC (許容負荷抵抗 550Ω) C1
※ 第1出力信号にのみ適用可能
※ 2出力タイプでは、第2出力信号は電圧に限ります。
 - 上記以外、20mA以下のDC電流信号 CX (□~□)
※ 製作可能か否かをお問い合わせの上、() 内に出力信号をご指定下さい。
- ③ オプション
- 標準品 記入なし
 - SWC対策品 (+¥10,000) G
 - ヒューミシールコーティング (+¥10,000) H
- ◆ その他の指定事項
- 下記の各項目に関しましては、製作可能か否かを弊社営業部へお問い合わせの上、別途ご指定下さい。
- <項目> <ご指定方法>
- 応答周波数変更 Fc=□□□Hz
 - 応答時定数変更 Tc=□□□sec

ブロック図・結線図



1出力タイプの場合には、■内の回路はありません。

